

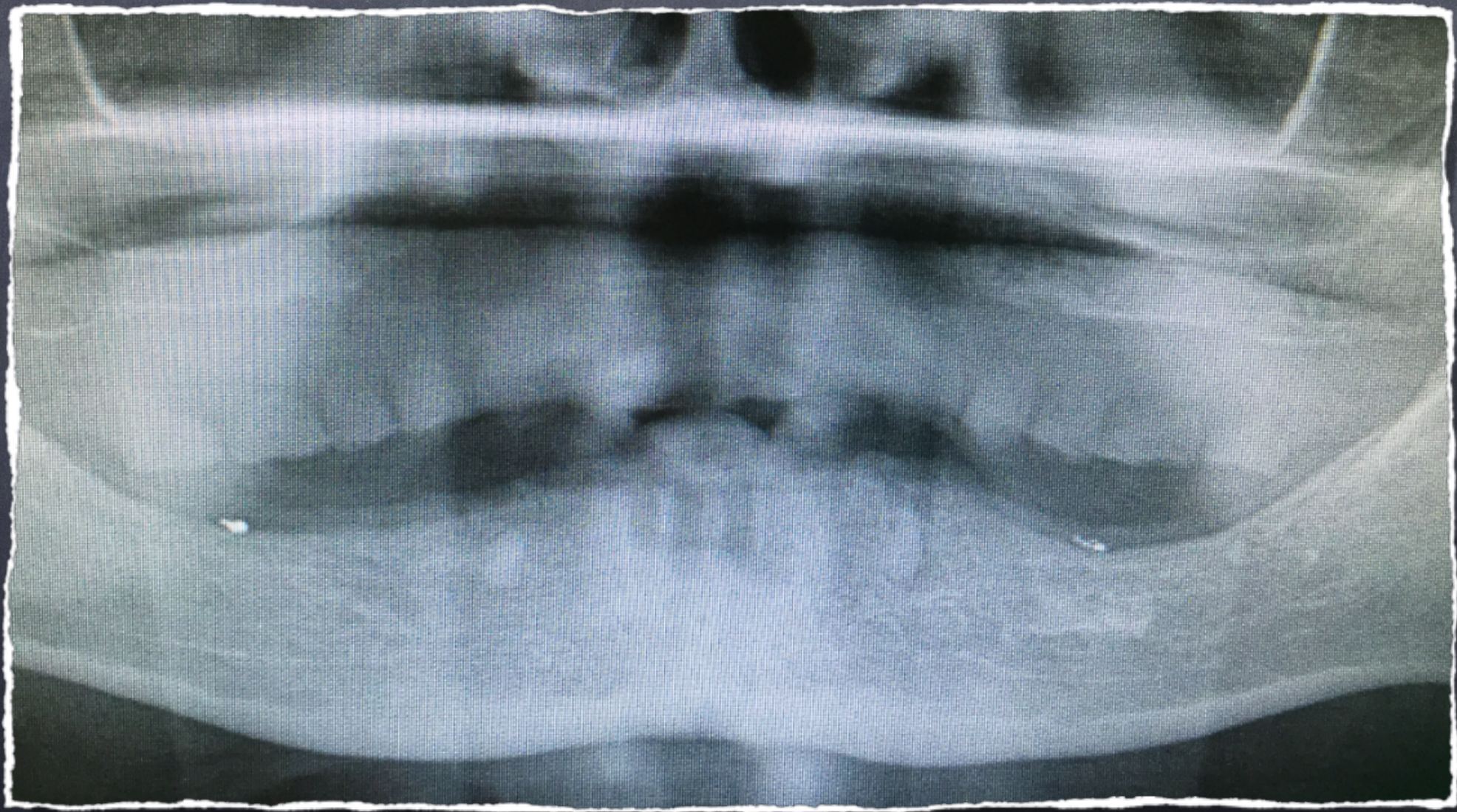
# Mise en charge immédiate

Pour une réhabilitation complète d'une arcade et quand la stabilité primaire le permet la prothèse peut être mise en fonction les jours suivants la pose des implants.

(La plupart des cas dans les 48h)

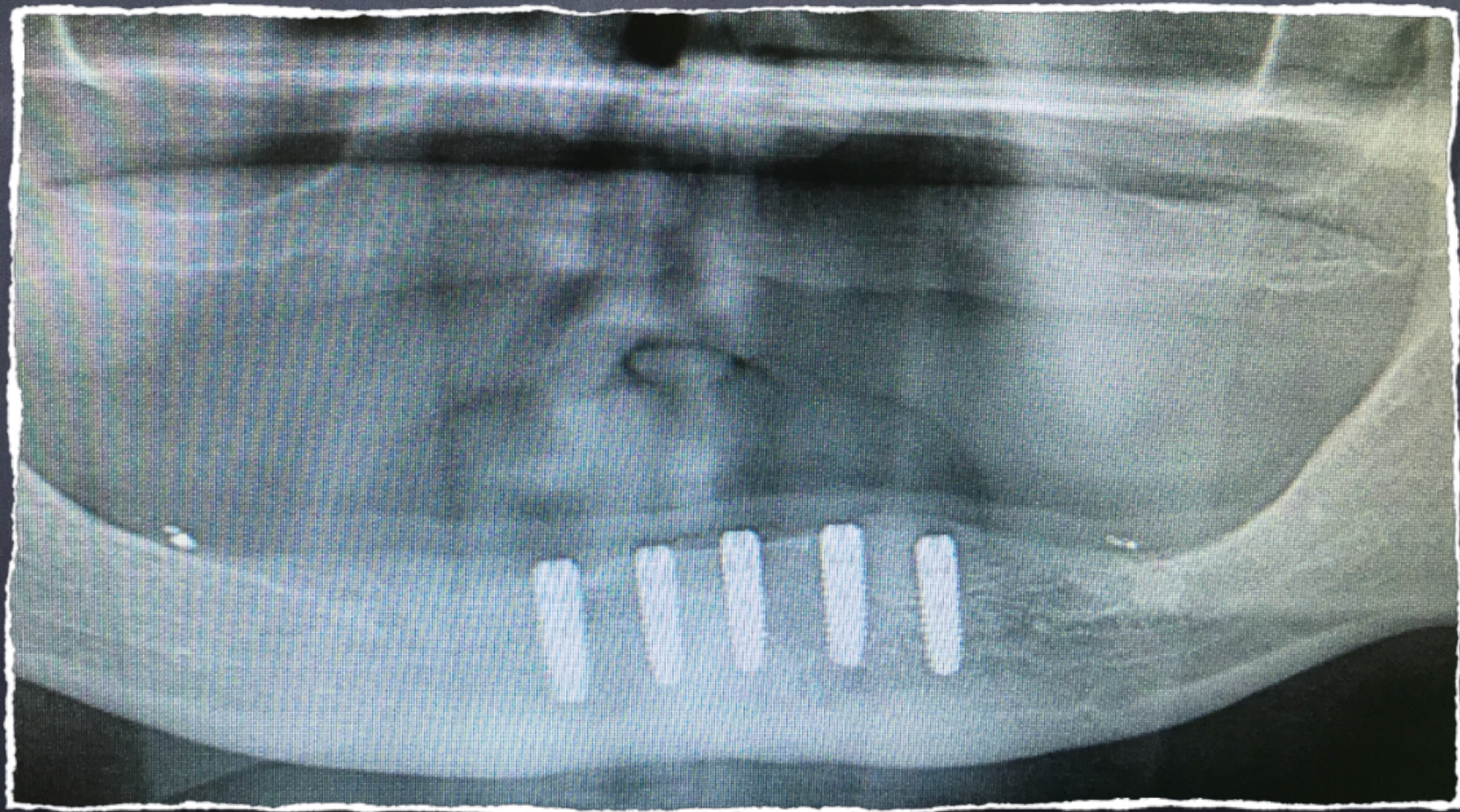


Radio panoramique initiale  
patient édenté total





Mise en place de 5 implants  
mandibulaire  
(Méthode de Brånemark)



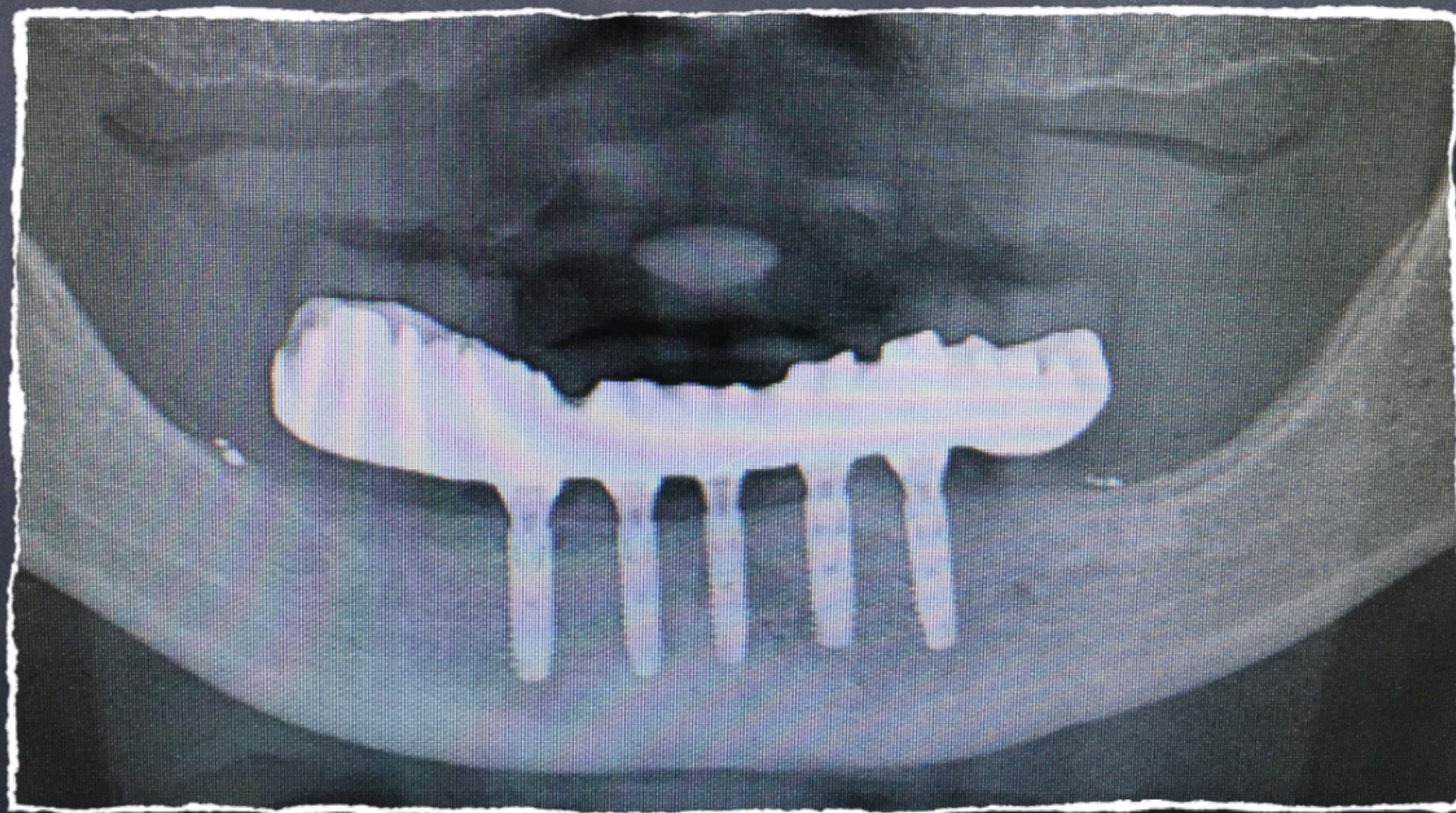


# Prothèse transvissée





# Radio panoramique de contrôle





# Prothèse définitive

